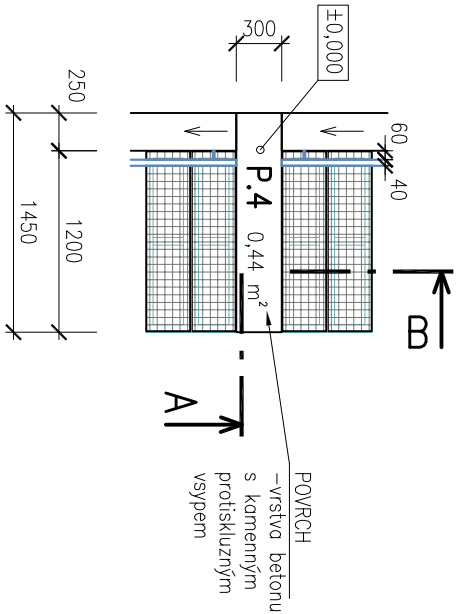
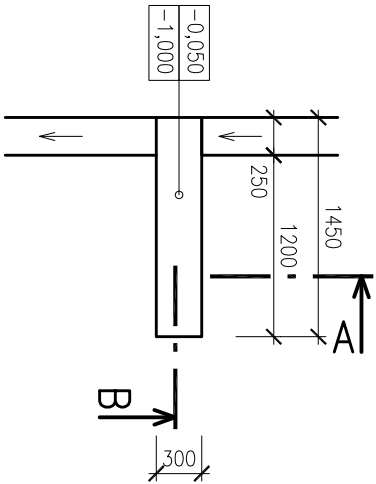


PODESTA –P.4
(TYPICKÁ VARIANTA)

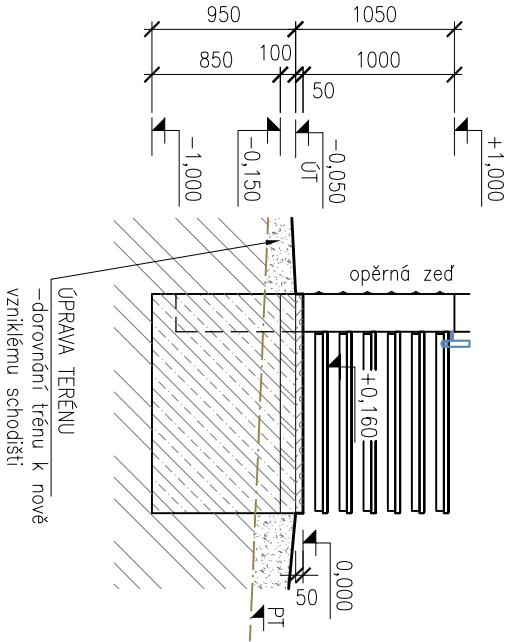
PŮDORYS



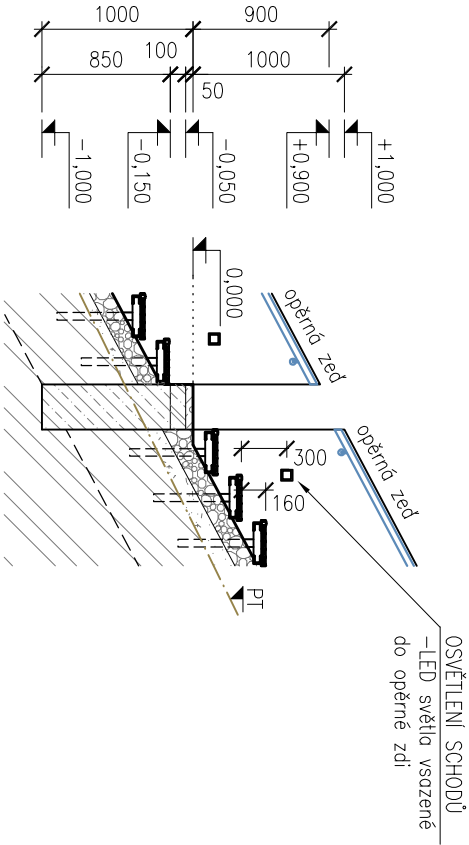
ZÁKLADY



ŘEZ A–A



ŘEZ B–B



POZNÁMKY:

- Výkopové práce:
- Hlubení rýh základových posů přizpůsobit terénu, základová spára musí být min. 450 mm v rostlém terénu a min. 900 mm pod úrovní terénu (ÚT), základová spára nesmí rozdělnout ani promíznout.
- Výkopová zemina odvezena na mezikládku staveniště, s použitím na zpětnou úpravu terénu.
- Stávající inženýrské sítě (2x KABEL AKKY 4Bx25) budou během stavebních prací chráněny!!
- Zaklady:
- Pod základovou desku bude proveden hutněný štěrkový podsyp tl. 150 mm.
- Základová deska a základové obvodové pásy budou zhotoveny z betonu C25/30, pásy do nezámrazné hloubky – tj. min. 900 mm pod ÚT.
- Do základové desky bude vložena výztuž z KARI sítě, do základových pásů pod opěrnou zeď o panely s kvízem bude průběžně vložena výztuž z betonářské oceli, nutno dodržet krytí výztuže min. 25 mm!

VÝZTUŽ ZÁKLADOVÝCH PÁSŮ:

- výztuž z ocelových žebříkových prutů a třmiřků uložená pod opěrnou zeď a panely s kvízem
- 4x prut ØR10 a třmiřky ØR6 á 250mm

VÝZTUŽ ZÁKLADOVÉ DESKY PODESTI:

- svařovaná síť z ocelových žebříkových drátů tvářených za studena – norma DIN 488–4.
- KARI síť KA 16 oko 100x100 mm drát 4 mm, min. přesah sítě 350 mm

VÝZTUŽ OPĚRNÉ ZDI:

- ocelové žebříkové tyče (roxory) zabetonované do základových posů a vloženy nad betonovou desku pro následné vyztužení opěrné zdi
- tyč ØR16 mm á 600 mm, délky 1200 mm
- při uložení výztuže dbát na vedení osvětlení v opěrné zdi aby nedošlo ke kolizi

VÝZTUŽ PANELŮ S KVÍZEM:

- ocelové žebříkové tyče (roxory) zabetonované do základových posů a vloženy nad betonovou desku pro následné vyztužení betonových tabulí (panelů)
- tyč ØR16 mm á 400 mm, délky 1500 mm
- při uložení výztuže dbát na vedení osvětlení v panelu aby nedošlo ke kolizi

LEGENDA MATERIÁLŮ:

- PROSTÝ BETON –C25/30
- ŽELEZOBETON tl. 100 mm –beton C25/30 + výztuž KA16 100x100x4 mm
- BETON S KAMENNÝM PROTISKLUZNÝM VSYPEM (VMYVANÝ BETON) tl. 50 mm
- PODSYP tl. 150 mm –DRCENÉ KAMENIVO f 0/32 mm
- OBDSYP –PISKOVÉ LÓŽE
- NÁSPOVÁ ZEMINA
- PŮVODNÍ ROSTLÁ ZEMINA



| | | | |
|--|------------------------|--|-------------------------|
| ZODPOVĚDNÝ PROJEKTANT Ing.arch. Martin Janda | | VYPRACOVAL Ing. Veronika Svobodová | |
| INVESTOR Město Frenštát pod Radhoštěm, nám. Míru 1, 744 01 Frenštát pod Radhoštěm | | Ing.arch. martin janda architektonická kancelář Lomná 1895, 744 01 Frenštát pod Radhoštěm www.jzarchitekti.cz, tel. 558 631 134 | |
| AKCE Obnova schodiště na Horečkách na pozemcích 3995/11 a 3995/12 v katastrálním území Frenštát pod Radhoštěm | STUPEŇ DUR, DSP | | |
| | MĚŘÍTKO 1 : 50 | | |
| | DATUM únor 2018 | | |
| OBSAH | VÝKRES PODESTY -P4 | | ČÍSLO VÝKRESU 09 |